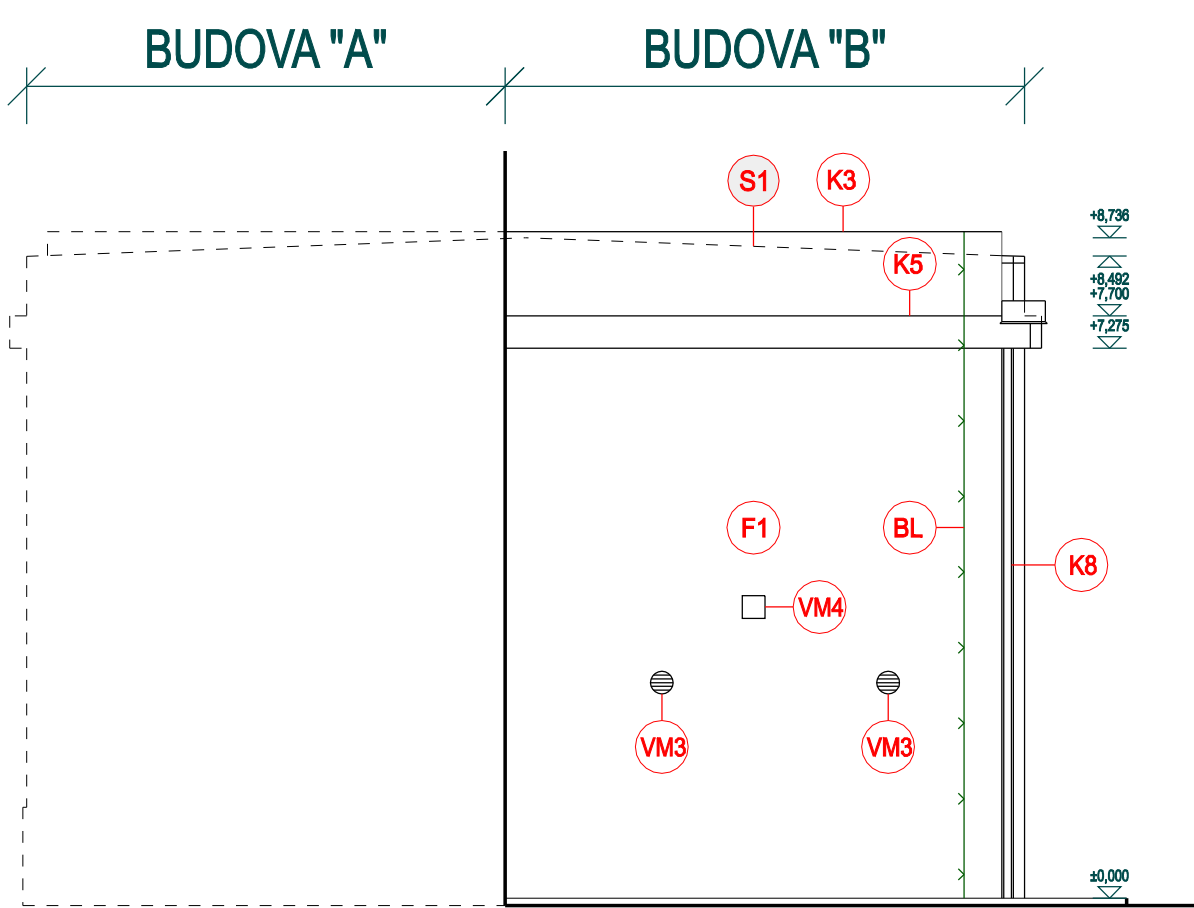
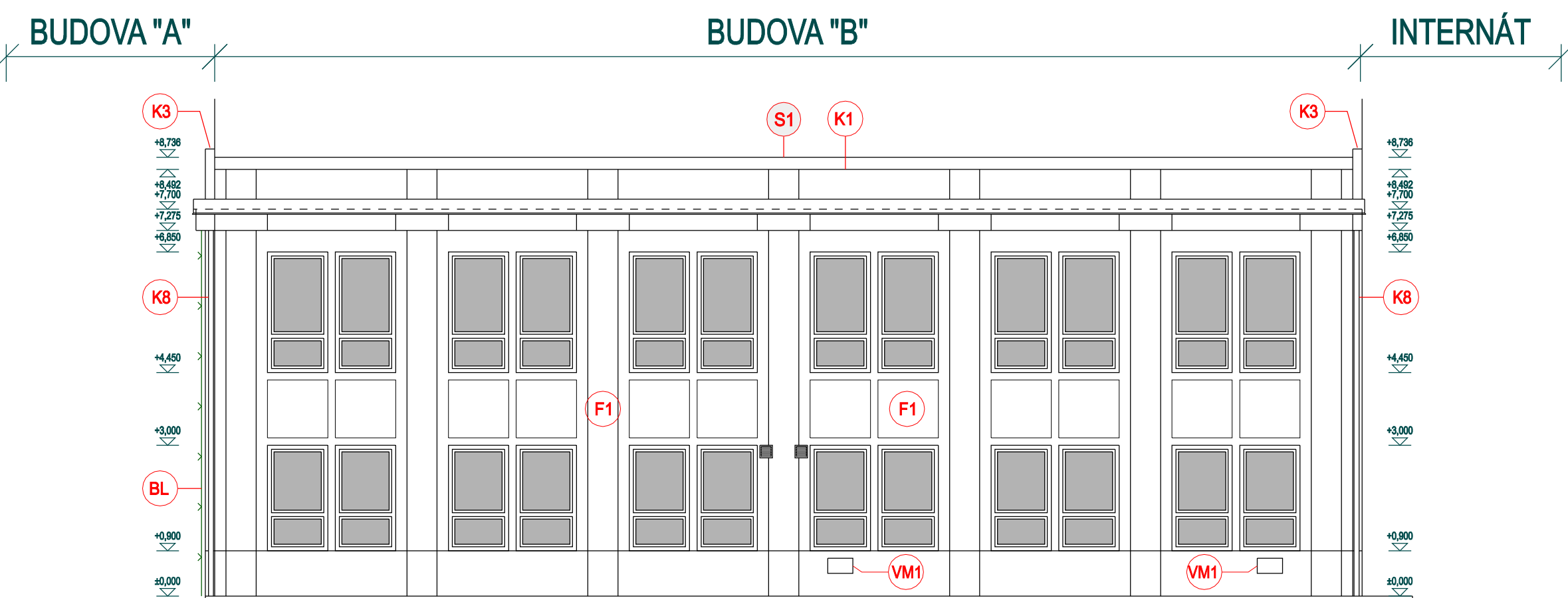


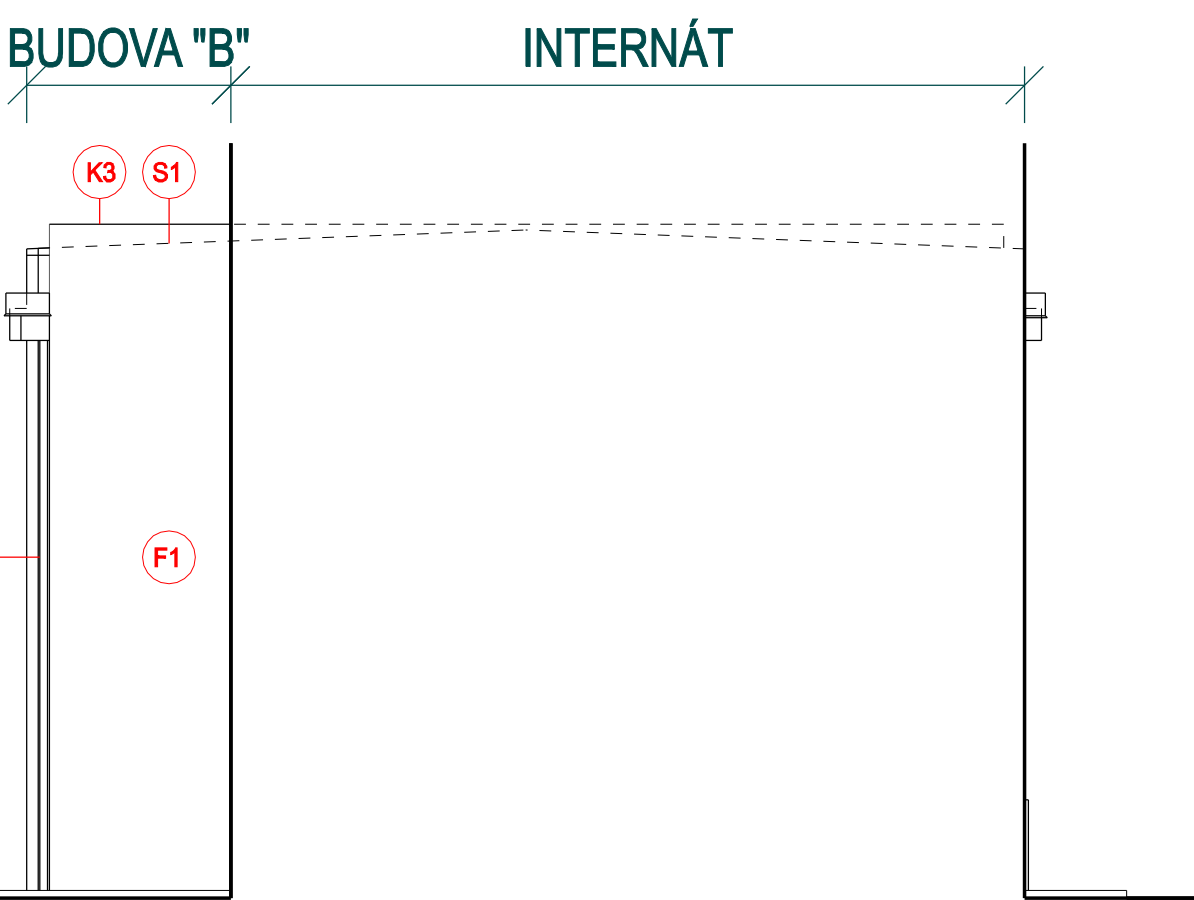
1 - POHĽAD SZ - NAVRHOVANÝ STAV



3 - POHĽAD JZ - NAVRHOVANÝ STAV



2 - POHĽAD JV - NAVRHOVANÝ STAV



4 - POHĽAD SV - NAVRHOVANÝ STAV

### OPRAVA FASÁDY - F1

- OBITIE PÔVODNEJ NESÚDRŽNEJ OMIETKY NA FASÁDE
- ODPRAŠENIE A UMYTIE FASÁDY WAP
- PREVERENIE HYDROIZOLÁCIE V SOKLOVEJ ČASŤI
- ODKOPANIE BUDOVY PO JEJ CELOM OBVODE NA HĽBKU 1,0 m ALT. DO HĽBKY PO ZÁKLADOVÝ ŠKÁRU
- PREVEDENIE NÁTEROVEJ HYDROIZOLÁCIE S PENETRÁCIOU PO CELOM OBVODE BUDOVY, MIN. 300 mm
- NAD ÚROVEŇ UPRAVENÉHO TERÉNU
- LOKÁLNE VYSPRÁVKY FASÁDY EXTERIÉROVOU OMIETKOU, ZRNITOSŤ PRISPOSOBIŤ K PÔVODNEJ BRIZOLITOVEJ OMIETKE
- PENETRÁCIA PODKLADU - 0,25 kg/m<sup>2</sup>
- EXTERIÉROVÁ SILIKÓNOVÁ FARBA NANÁŠANÁ V DVOCH VRSTVÁCH

POZNÁMKA : PO OBVODE BUDOU ZREALIZOVAŤ PO ÚPRAVE FASÁDNOVÝ OKAPOVÝ BETÓNOVÝ CHODINÍK, SPÁDOVANÝ OD ZVISLÝCH STIEN BUDOV NA OKOLITÝ TERÉN V SPÁDE MIN. 1%.

FAREBNÝ ODTIEŇ EXTERIÉROVÉHO NÁTERU PRISPOSOBIŤ K UŽ ZREALIZOVANÝM FASÁDAM BUDOVY "A", BUDOVY "G1, G2, E, D" Z DVOROVEJ ČASŤI

VŠETKY PLECHOVÉ A OCEĽOVÉ PRVKY NA FASÁDE ( DVERE SKLADOV, VETRACIE MREŽKY (VM2) A POD...) OČISTIŤ OD HRDZE A PREVIESŤ 2x KRYCÍ NÁTER, FAREBNE PRISPOSOBIŤ K UŽ ZREALIZOVANEJ FASÁDE Z DVOROVEJ ČASŤI

STREŠNÉ RÍMSY - PO OBITÍ NESÚDRŽNÉHO PODKLADU REPROFILOVAŤ REPROFILAČNOU MALTOU OKRAJ A SPODNÚ ČASŤ, AK JE OBNAŽENÁ VÝSTUŽ TAK JU OŠETRIŤ

### ÚPRAVA STREŠNEJ KONŠTRUKCIE - S1

- DEMONTÁŽ OPLECHOVANIA OKRAJA STRECHY, STREŠNEJ ATIKY A STREŠNEJ RÍMSY PO CELOM JEJ OBVODE
- EXISTUJÚCI PODKLAD VYZAMETAŤ A POVYSÁVAŤ
- PENETRÁCIA PODKLADU PENETRAČNÝM NÁTEROM NAPR. BURKOLIT PLUS - 0,25 l/m<sup>2</sup>, PENETROVAŤ AJ VŠETKY ZVISLÉ STENY, KDE BUDE VYTIAHNUTÝ HYDROIZOLAČNÝ SBS PÁS
- ZREALIZOVAŤ OPLECHOVANIE OKRAJA STRECHY, PRIČOM STYČNÁ PLOCHA PLECHU A ASFALTOVÉHO PÁSU BUDE 200 mm
- ZREALIZOVAŤ OPLECHOVANIE STREŠNEJ RÍMSY A STREŠNEJ ATIKY
- NATAVENIE SBS ASFALTOVÉHO SANAČNÉHO PÁSU BAUDER THERM SL 500 S THERM PRUHMÍ NA SPODNEJ STRANE
- PRECHOD Z VODOROVNEJ NA ZVISLÚ PLOCHU REALIZOVAŤ CEZ ATIKOVÉ KLINY MW 80x 80 mm
- UKONČENIE ASFALTOVÉHO PÁSU NA VŠETKÝCH ZVISLÝCH STENÁCH PREKRYŤ LEMOVACOU LIŠTOU

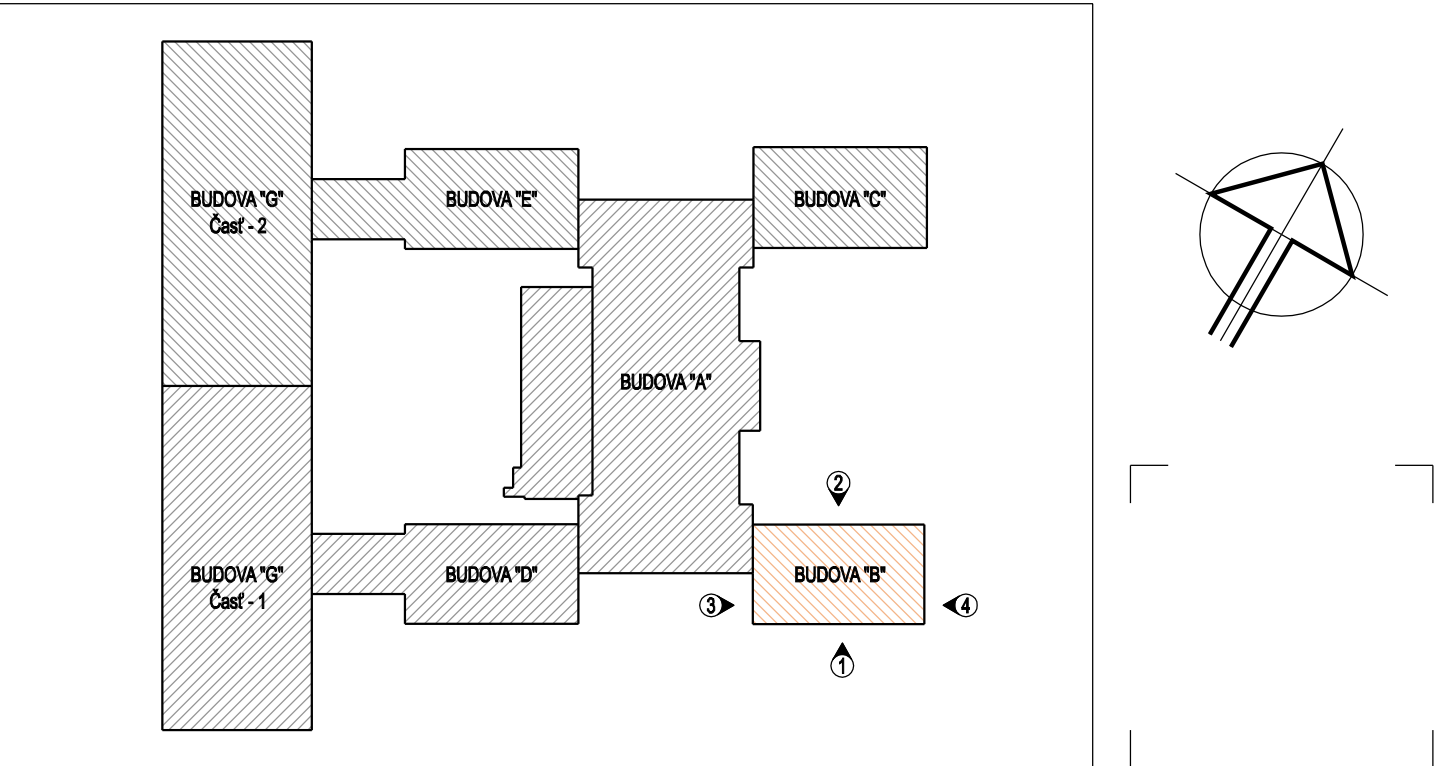
### POZNÁMKY


- STARÉ - PÔVODNÉ STREŠNÉ DAŽĎOVÉ ŽĽABY A ZVODY PRED STAVEBNÝMI ÚPRAVAMI FASÁDY A STREŠNEJ KONŠTRUKCIE ZDEMONTOVAŤ A PO SKONČENÍ REKONŠTRUKČNÝCH PRÁČ OSADIŤ NOVÉ POZINKOVANÉ + NOVÉ HÁKY (3 ks/mb) A NOVÉ OBJÍMKY S HROTMÍ PRIEM. 120 mm (1 ks/1,5 mb)
- UŽ VYMENENÉ STREŠNÉ DAŽĎOVÉ ŽĽABY A ZVODY PRED STAVEBNÝMI ÚPRAVAMI FASÁDY A STREŠNEJ KONŠTRUKCIE OPATRNE ZDEMONTOVAŤ, OZNAČIŤ A PO SKONČENÍ REKONŠTRUKČNÝCH PRÁČ SPÄTNE NAMONTOVAŤ NA NOVÉ HÁKY POZINKOVANÉ (3 ks/mb) A NOVÉ OBJÍMKY S HROTMÍ PRIEM. 120 mm (1 ks/1,5 mb)
- VŠETKY OPLECHOVANIA NA FASÁDE A STRECHE SÚ ZAKRESLENÉ VO VÝKRESE č. E4.1-10
- BLESKOZVODOVÉ VEDENIE NA FASÁDE - Pôvodné LANO SA NAHRADÍ NOVÝM AIMgsi - 8 mm LANOM UKOTVENÉ NA NOVÉ BLESKOZVODOVÉ KONZOLY (80 ks) PRED LÍCE FASÁDY, OSADIŤ AJ NOVÉBLESKOZVODOVÉ OCHRANNÉ UHOLNÍKY FeZn DL. 1,7 m. BLESKOZVOD NA STRECHE PRELOŽIŤ NAD NOVÝ HYDROIZOLAČNÝ SYSTÉM
- OSTENIA OKENNÝCH A DVERNÝCH KONŠTRUKCIÍ NA FASÁDE BUDOV SA UPRAVIA NOVOU VONKAJŠOU SILIKÓNOVOU OMIETKOU HR. 2 mm. PRED OMIETKOU VŠETKY STYKY S OKENNÝM RÁMOM, PARAPETNOU DOSKOU PRETMELIŤ MS POLYMÉROVÝM TMELOM
- DEMONTÁŽ, OČISTENIE, ÚPRAVA A SPÄTNÁ MONTÁŽ OCHRANNÝCH OCEĽOVÝCH MREŽÍ OKIEN NA FASÁDE

LEGENDA NAVRHOVANÝCH PRÁČ	
ČÍSLO	POPIS
N1	ZÁKLADOVÁ KONŠTRUKCIA 1600 x 1100 mm PO VONKAJŠIU KLIMATIZAČNÚ KEDNOTKU ZÁKLADOVÁ ŠKÁRA MIN. 800 mm POD UPRAVENÝ TERÉN, HORNÁ HRANA MIN. 300 mm NAD UPRAVENÝ TERÉN
N2	SPÄTNÁ MONTÁŽ OCEĽOVÝCH MREŽÍ PO ZREALIZOVANÍ OPRAVY FASÁDY

### POZNÁMKA

- DEMONTÁŽ KÁBLOV, SVETIELDIEL, ROZVODOV VODY A KANALIZÁCIE A PRÍSLUŠNÝCH ZARIADENÍ VIŠ JEDNOTLIVÉ PROFESIE
- ZO STIEN MIESTNOSTI JE POTREBNÉ DEMONTOVAŤ VŠETKY PRVKY AKO NAPR. NÁSTENKY, ROZHLAS A POD.
- PRED ZAČATÍM DEMONTÁŽNÝCH A BÚRACÍCH PRÁČ JE PODĽA POTREBY NUTNÉ ODPOJIŤ PRÍVOD ELEKTRINY, TÚV A SV, ODPOJENIE ROZVODOV TEHO A PRÍPADNE VYPUSTENIE VODY Z VÝKUROVACÍCH TELIES ALEBO POTRUBÍ VODY. TIETO ČINNOSTI JE POTREBNÉ VOPRED OZNÁMIŤ OBJEDNÁVATEĽOVI.



AUTOR PROJEKTU: ING. MICHAL BORŠČ, ING. DANIELA KOMENDÁTOVÁ			<div><div>DAR KOM s.r.o.</div><div>DVORKINOVA 5, KOŠICE 040 22, TEL.Č: 0908 364 696</div><div>IČO: 46304193, DIČ: 2023326734, DIČ DPH: SK2023326734</div></div>	
VEDÚCI PROJEKTANT	ZODPOVEDNÝ PROJEKTANT	VYPRACOVAL		
ING. DANIELA KOMENDÁTOVÁ	ING. MICHAL BORŠČ	ING. MICHAL BORŠČ		
		ING. DANIELA KOMENDÁTOVÁ		
STAVEBNÍK: <i>Komun</i> SPŠ - ELEKTROTECHNICKÁ	<i>M. Boršč</i>	KAT. ÚZEMIE: SEVERNÉ MESTO		
MIESTO STAVBY: KOMENSKÉHO 44, 040 01 KOŠICE		PAR. Č.: 2778/1, 2778/6		
STAVBA: EXCELENTNÍ V ELE, AUT A IT PRE 21. STOROČIE SPŠ - ELEKTROTECHNICKÁ			FORMÁT 4xA4	
OBJEKT: SO-02 BUDOVA "B"			DÁTUM	OKTÓBER 2023
			Č. ZÁKAZKY	2301/P
			KÓTOVANÉ	mm
OBSAH : POHĽADY - NAVRHOVANÝ STAV			PROJEKT PRE REALIZÁCIU STAVBY	
			ARCHITEKTONICKO-STAVEBNÉ RIŠENIE	
			MIERKA : 1:100	VÝKRES Č. E2.1-06
AKÉKOLIEK ZMENY, DOPLNKY, PREKRESLOVANIE ALEBO ROZMNOŽOVANIE TEJTO DOKUMENTÁCIE JE V ZMYSE AUTORSKÉHO ZÁKONA BEZ SÚHLASU NEPRÍPUŠTNÉ!				